



ÉRIC JARASSE

Malaudier

19340 EYGURANDE

Corrèze- Limousin

LA RECHERCHE D'AUTONOMIE COMME MAÎTRE MOT

Eric reprend l'exploitation familiale de veau de lait en **1993** avec 43 hectares de SAU.

Suite à l'arrivée des veaux de batterie et le manque de reconnaissance dû à l'absence de label, la production de 25 veaux de lait/an n'était pas viable. Eric a donc réorienté la production de sa ferme.

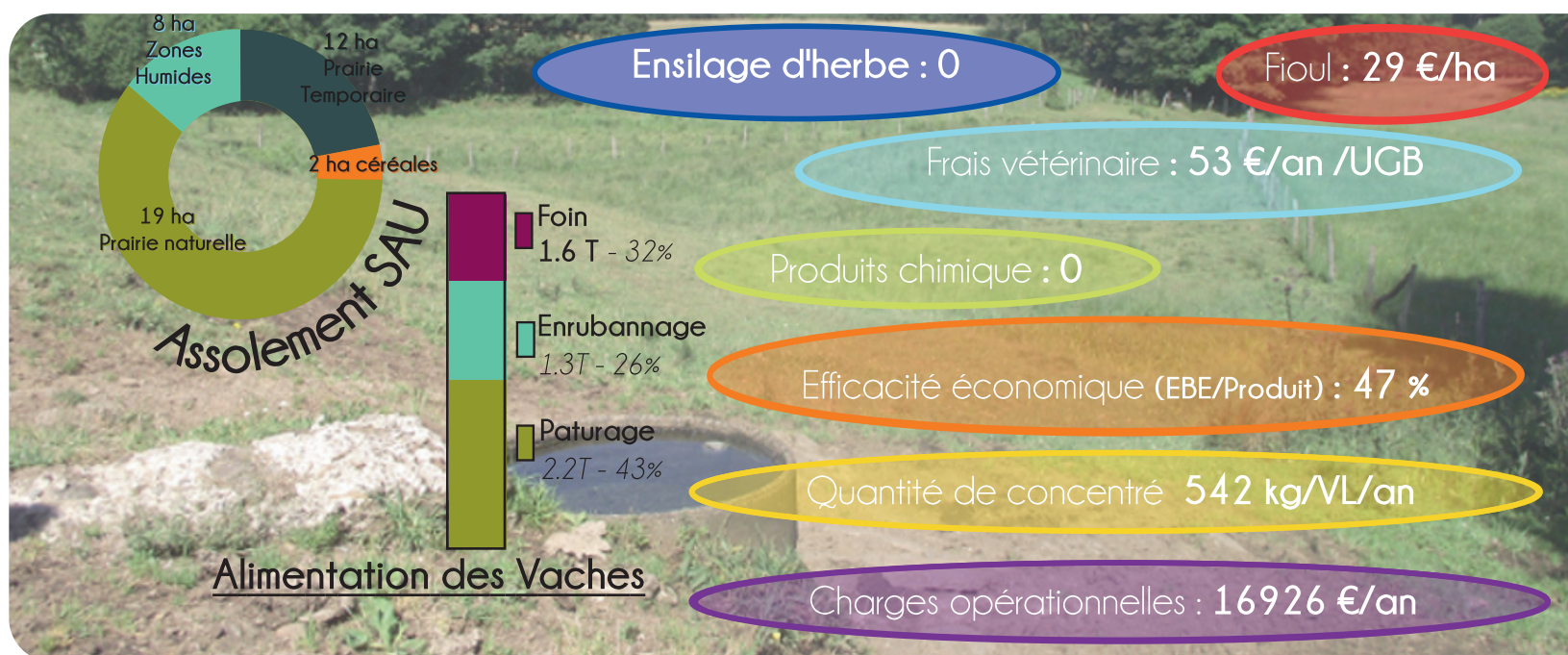
Dès son **installation** Eric met en place des **Bovins Lait** et commence avec **93 000 litres** de quota laitier.

En **1998** il loue **10 hectares** en plus, ce qui entraîne une augmentation du quota à **120 000l**.

Son troupeau est, à ce jour, constitué de **27 mères** qui ont une production de 5 000 litres/an/UGB.

Eric est un éleveur qui a toujours été sensible aux questions d'économie et d'autonomie, il a rapidement compris que ceci passait par la mise en place d'un **système pâturant**.

Son **entrée dans l'ADAPA en 2005** ne marque pas un changement d'itinéraire mais est plutôt un signe de sa volonté. Cette adhésion l'a confortée dans ses pratiques tout en faisant évoluer ses techniques.



Le choix de rejoindre un Groupe d'échange

"J'ai toujours recherché l'autonomie en valorisation la surface herbagère mais je n'avais aucune connaissance sur le paturage."

" Mon système n'était pas optimisé à son maximum. Je me retrouvais avec beaucoup de foin à faire, son abondance entraînait de mauvaise qualité et je n'avais pas assez d'herbe pour faire pâturer le troupeau la suite. **Il y avait une mauvaise gestion du paturage.**"

" Au départ j'ai participé à toutes les demi-journées (parasitisme, gestion du sol..) et d'année en année **je mets en pratique les connaissances acquises lors des rencontres ADAPA.** Par exemple pour les dates de sortie des bêtes, suite aux différents échanges j'effectue dorénavant un déprimaire début Mars sur l'ensemble de mes parcelles. Cela permet d'avoir autant de foin de meilleure qualité tout en profitant de l'herbe disponible de bonne heure. "



Les Plus :

- Potentiel de production même pour les années sèches -
- Présence d'eau et d'ombre
- Diversité de la flore

Les difficultés :

- La portance

Une valorisation des zones humides

Les zones humides sont à 2/3 pâturées par les génisses de 2 et 3 ans et à 1/3 fauchées pour maintenir la qualité de la flore. La base de l'utilisation d'une zone semi-humide est de ne pas la détériorer. Pour cela il faut éviter le piétinement, d'où le choix de faire pâturer ces parcelles par de jeunes vaches, moins lourdes que les mères .

J	F	M	A	M	J	J	A	S	O	N	D
---	---	---	---	---	---	---	---	---	---	---	---

Paturage des zones humides

Ce sont pas moins de 3 passages qui sont effectués chaque année avec des rotations de 35-40 jours.

" La croissance de mes 22 génisses sur les zones humides se passe sans problème ".

L'astuce ? Les paddocks !

"Grâce à la mise en place de paddock de 2 jours on casse un peu le cycle de parasitisme et de part les plantes présentes sur la parcelle, les animaux peuvent se soigner eux mêmes.

De plus, avant la découpe en petites parcelles il y avait des zones de refus importantes, maintenant tout est pâturé."

Les bons conseils d'ERIC

► " En production laitière il y a des charges qu'on ne peut pas enlever (lessive, électricité, eau) du coup **il faut jouer sur l'alimentaire par la gestion du pâturage.** "

► Une solution pour améliorer la valorisation des zones humides est la **mise en place de paddocks.**

► "En **un seul passage je sème la céréale et la prairie** et je ne perds pas de temps, il n'y a pas de terrain nu l'hiver et la mauvaise herbe ne prend pas. En bonus la prairie est abritée par les céréales l'hiver. "

► Afin d'avoir du bon foin il faudrait **arrêter les pâtures le 2-3 Mai.**

► "Je récurse **les rigoles** dans les zones humides chaque 2 ans afin d'avoir un drainage superficiel "

► Une **mixité des races** (Montbéliardes, Prim'holsteins et Abondances) garantit une production de lait en quantité et qualité.

► Rejoindre un groupement permet un appui technique plus poussé.

► Valoriser **les espaces boisés** : ils protègent du froid hivernal et amènent de la fraîcheur en été.

Ma pâture idéale :

Les **10 ha d'enrubannage** sont **préalablement pâturés en Mars** avec 80 ares/jour/27mères. Elles s'attaquent ensuite début Avril aux 5.5 ha de surface de base où 30 are/ML/jr. sont disponibles

Vers le 15 Avril elles vont sur les 18 ha de foin jusqu'aux premiers jours de Mai. C'est seulement le 5-6 Mai qu'elles retournent sur la surface de base jusqu'au 15 Juin et elles continuent sur cette surface et la repousse des foins jusqu'à Toussaint suivant la météo.

Dans les faits **il faut réajuster chaque année en fonction de la météo** mais c'est possible grâce aux connaissances acquises avec l'association.

Les partenaires financiers :



Fiche réalisée en Juin 2015
FRCVAM Limousin
limousin@civam.org

