



Ferme de Lachaud

Johanna CORBIN
Frédéric LAGARDE
Lachaud

23340 Gentioux Pigerolles
700 mètres

Ovins Viandes
Ecologie
Échanges de savoirs et
savoir-faire

→ Produire autrement

La collectivité territoriale, un partenaire essentiel pour une ferme atypique.

La ferme de Lachaud, d'une superficie de 107 ha de SAU et 23 ha de bois, a été acquise en 2008 par la communauté de communes du Plateau de Gentioux. Cette démarche a permis l'installation de jeunes agriculteurs, la mise en œuvre d'un projet agri-environnemental et biologique, le développement d'un programme de recherche en écologie et la mise en place d'un lieu d'échanges de savoirs et savoir-faire.

Cette ferme, composée à 80% de landes et tourbières, permet de s'interroger sur les pratiques agricoles de moyenne montagne sur milieux "peu productifs".

→ La ferme en 2013

LES INTRANTS

Engrais minéral : 0
Engrais organique : Fumier
Produit phytosanitaire : 0

Concentrés : 969 €
Paille : 0 €
Animaux : 0 €
Fioul : 1175 €
Electricité : 950 €
Gasoil : 1129 €
Frais Vétô : 358 €
Complément alimentaire : 612€

Melanges
Céréaliers
2.2ha

bois 23 ha

Prairies
Temporaires
6.6 ha

Prairies
naturelles
14 ha

Landes 24 ha

Tourbières
60 ha

Fumier

150 Brebis de races limousines
25 réformes
3 Béliers

30 agnelles de
renouvellement

Les ventes

110 agneaux en vente directe
6 agneaux vendus en coopérative
20 agneaux vendus chez un maquignon
20 brebis transformées en merguez

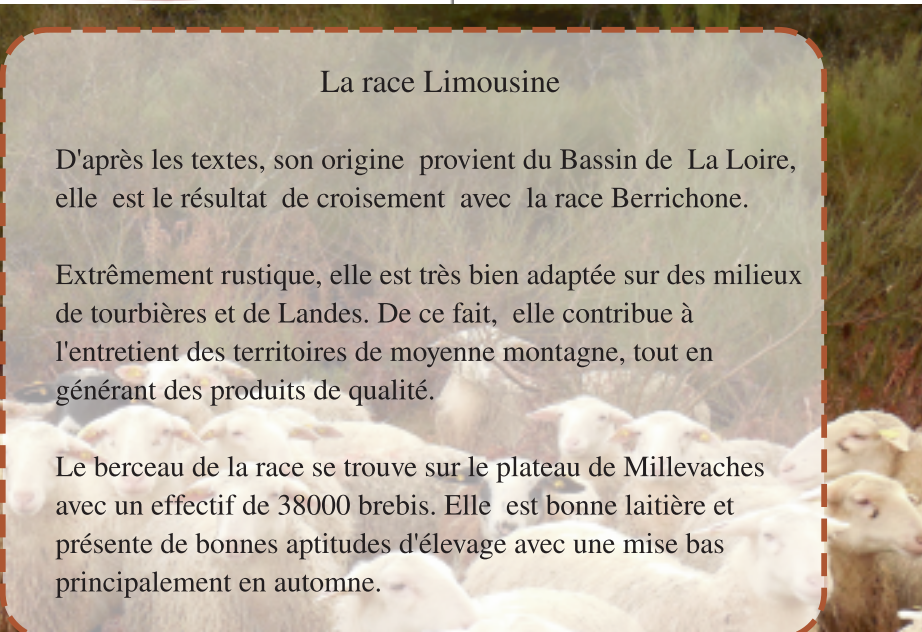
Recherche de nouveau débouché

La race Limousine

D'après les textes, son origine provient du Bassin de La Loire, elle est le résultat de croisement avec la race Berrichonne.

Extrêmement rustique, elle est très bien adaptée sur des milieux de tourbières et de Landes. De ce fait, elle contribue à l'entretien des territoires de moyenne montagne, tout en générant des produits de qualité.

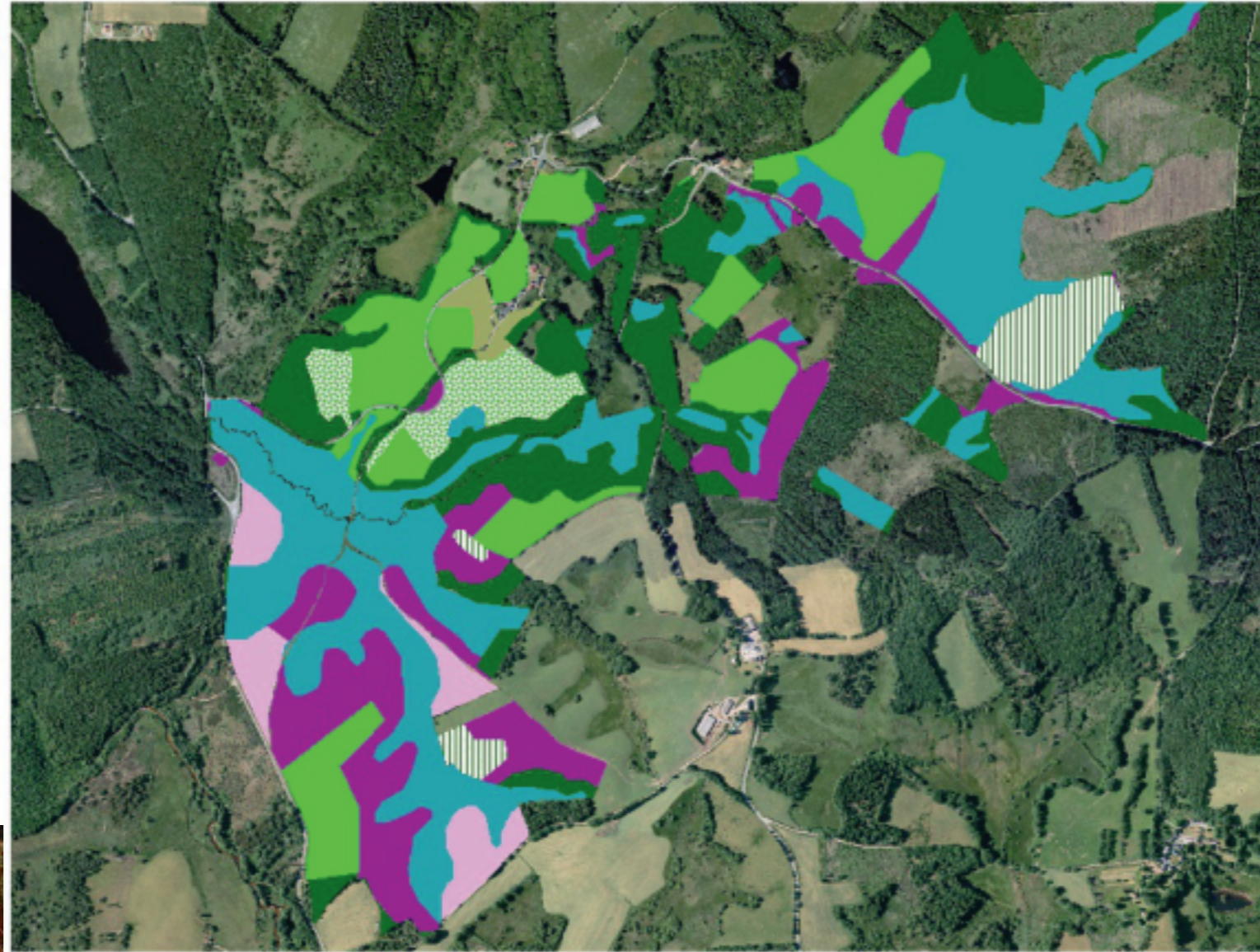
Le berceau de la race se trouve sur le plateau de Millevaches avec un effectif de 38000 brebis. Elle est bonne laitière et présente de bonnes aptitudes d'élevage avec une mise bas principalement en automne.



Trouver des ressources toute l'année...ou presque.

Une grande diversité de milieu sur la ferme

Après une première phase de remise en état des prairies, nous cherchons à adapter nos pratiques d'élevage à la diversité de milieux. Pâturer une ressource sur pied est de toute façon plus économique et écologique qu'une ressource stockée (foin). La ferme présente l'avantage de posséder des milieux diversifiés dont l'utilisation peut être échelonnée dans le temps. Une idée simple: pâturons les milieux humides (les tourbières) quand il fait sec et les milieux secs (les landes) quand il fait humide. Etaler ces différents types de pâturage dans le temps et au gré des saisons nous a permis de réduire par deux notre besoin en foin. Le défi à venir est d'augmenter l'hétérogénéité et la diversité des milieux pour conforter les ressources d'automne et d'hiver.



- Fermeinal.shp
- Landes
 - Prairies mécanisables
 - Prairies pâturées
 - Feuillus
 - Tourbières
 - Pelouses
 - Résineux
 - Village

500 0 500 Meters



Les genêts sont une alternative fourragère pour l'hiver.



En hiver le pâturage est possible grâce aux végétations qui conservent leurs qualités alimentaires (Lande, (Caluna Vulgaris)), pelouse sous fougère... Sur les périodes difficiles, juste un peu foin!



La mise en place de pratiques de polyculture élevage est un moyen supplémentaire pour tendre vers l'autonomie alimentaire du troupeau et redynamiser la vie du sol.

Le partenariat avec le Conservatoire des Espaces Naturels

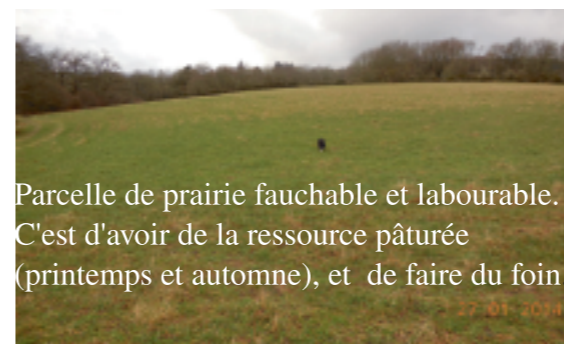
Lorsque nous sommes arrivés, la ferme était en très mauvaise état. Le partenariat avec le Conservatoire des Espaces Naturels du Limousin et son implication dans les travaux de restauration et de pose de clôture, ont été déterminant pour que nous puissions envisager une gestion des milieux par le pâturage.



L'utilisation du 3 fils électriques permet de délimiter des parcelles adaptées au pâturage (le paddock). Ainsi il est plus aisé de maîtriser le pâturage des animaux.



Les tourbières à moulinie est une ressource fourragère intéressante pour la période estivale.



Parcelle de prairie fauchable et labourable. C'est d'avoir de la ressource pâturée (printemps et automne), et de faire du foin.



Tourbière de Lachaud

Produire des aliments de qualité tout en préservant la biodiversité

Nous nous sommes lancés dans cette aventure de Ferme Expérimentale à Vocation Environnementale (la FEVE) pour concilier notre envie de participer activement à l'étude et à la préservation de la biodiversité tout en produisant des ressources alimentaires de qualité.

La vente directe est pour nous un moyen de relocaliser l'économie et de donner un véritable sens à nos productions. Les retours des consommateurs sont très motivants pour nous.

Par ailleurs, tendre vers l'autonomie alimentaire pour les bêtes est pour nous un objectif essentiel et pendant les premières années, réveiller la ferme et trouver des pratiques qui lui étaient adaptées étaient un véritable défi. Le système polyculture élevage et la diversification des ressources consommées sur pied nous semblent nécessaire pour limiter les flux extérieurs de matière et d'énergie.

La recherche en Écologie

La Ferme de Lachaud, avec l'association le Champ des Possibles mène un programme de recherches en écologie. Nous nous intéressons à la façon dont les changements globaux influent sur la biodiversité. Ce qui nous intéresse est de comprendre comment la structure du paysage et son évolution, qui reflètent directement les activités humaines et ses changements, jouent sur la qualité des communautés animales et végétales des milieux ouverts et forestiers. La ferme de Lachaud, dans ce contexte, est un des sites d'études privilégié de ce programme. Elle permet en outre d'examiner l'impact des différents modes de restauration des landes et des tourbières sur la biodiversité.

Un lieu d'échanges de savoirs et de savoir-faire

Nous sommes très attachés à ce que la ferme puisse servir de lieu d'échanges et de partages. Depuis 2008, elle sert de terrain d'initiation et de formation à la recherche en écologie (grand public, scolaires, BTS GPN, Master). Elle a permis de accueillir des compagnons du réseau REPAS d'Echanges de Pratiques (Alternatives et Solidaires) ainsi que l'implantation de l'Association "Atout Bois" sur le site. Elle est maintenant fortement impliquée dans l'Association "Paysan dès demain".

Paysan dès Demain

Paysan dès Demain est une association dont l'objectif est de mettre en place les conditions favorables à la réalisation de tests d'activités agricoles en Limousin. Ce collectif, composé de lieux test et de structures impliquées dans l'accompagnement, fédéré autour des valeurs de l'éducation populaire défend une agriculture respectueuse de l'homme et de l'environnement. C'est un outil pour favoriser l'installation et le renouvellement des générations agricoles, et contribuer à la dynamisation des territoires ruraux en redéployant une agriculture saine et de proximité.

Les partenaires financiers :



Fiche réalisée par la FRCIVAM en
LIMOUSIN

CEZARIN 19460 NAVES

frcivamlimousin@wanadoo.fr

n° de téléphone 05 55 26 07 99

